

Contar	Descripción
--------	-------------

1	<p>UPA 15-90</p>  <p style="text-align: center;">Advierta! la foto puede diferir del actual producto</p> <p>Código: 99629955</p> <p>UPA 15-90 de Grundfos es un grupo de presión doméstico diseñado para el aumento de presión de agua potable suministrada desde una fuente externa en viviendas.</p> <p>Las bombas de aumento de presión UPA aumentan la presión del agua sanitaria para que esté disponible la presión requerida en duchas, grifos y otras tomas de agua.</p> <p>L. puerto a puerto: La bomba cuenta con puerto de entrada y salida de 3/4. La presión nominal de la bomba corresponde a PN 10 y presenta una longitud puerto a puerto de 160 mm.</p> <p>UPA 15-90 le proporciona la comodidad de una presión de agua constante con arranque y parada automáticos. Esto se controla mediante el interruptor de caudal integrado, que garantiza un arranque/parada óptimo de la bomba de aumento de presión según la demanda.</p> <p>El diseño es sólido y los materiales, resistentes a la corrosión, junto con la carcasa de boba de hierro fundido con revestimiento por cataforesis garantizan una larga vida útil.</p> <p>La bomba es del tipo de rotor encapsulado, es decir, la bomba y el motor forman una unidad integral sin cierre. Esta bomba debe instalarse siempre con un eje motor horizontal.</p> <p>Este grupo de presión cuenta con motor de jaula de ardilla asíncrono de dos polos con protección de impedancia integrada y a prueba de cortocircuitos.</p> <p>Los rodamientos se lubrican con el líquido bombeado.</p> <p>Estas características constructivas garantizan un funcionamiento que no requiere mantenimiento.</p> <ul style="list-style-type: none"> • Interruptor de caudal integrado: arranque y parada automáticos según la demanda • Bajo nivel de ruido • Sencilla instalación: grupo de presión en línea listo para usar • Válvula antirretorno integrada • Resistencia a la corrosión mejorada • Protección de motor integrada <p>Líquido: Líquido bombeado: Agua Rango de temperatura del líquido: 2 .. 95 °C Temperatura del líquido durante el funcionamiento: 60 °C Densidad: 983.2 kg/m³</p> <p>Técnico: Clase TF: 95</p> <p>Materiales: Carcasa de la bomba: Hierro fundido Impulsor: Composite PP</p> <p>Instalación: Maximum ambient temperature: 40 °C Presión de trabajo máxima: 10 bar Tipo de conexión: G Conexión de tubería: 3/4 Presión nominal para la conexión: PN 10 Longitud puerto a puerto: 160 mm</p> <p>Datos eléctricos: Potencia de entrada máx.: 120 W</p>
---	---



Advierta! la foto puede diferir del actual producto

Código: [99629955](#)

UPA 15-90 de Grundfos es un grupo de presión doméstico diseñado para el aumento de presión de agua potable suministrada desde una fuente externa en viviendas.

Las bombas de aumento de presión UPA aumentan la presión del agua sanitaria para que esté disponible la presión requerida en duchas, grifos y otras tomas de agua.

L. puerto a puerto: La bomba cuenta con puerto de entrada y salida de 3/4. La presión nominal de la bomba corresponde a PN 10 y presenta una longitud puerto a puerto de 160 mm.

UPA 15-90 le proporciona la comodidad de una presión de agua constante con arranque y parada automáticos. Esto se controla mediante el interruptor de caudal integrado, que garantiza un arranque/parada óptimo de la bomba de aumento de presión según la demanda.

El diseño es sólido y los materiales, resistentes a la corrosión, junto con la carcasa de boba de hierro fundido con revestimiento por cataforesis garantizan una larga vida útil.

La bomba es del tipo de rotor encapsulado, es decir, la bomba y el motor forman una unidad integral sin cierre.

Esta bomba debe instalarse siempre con un eje motor horizontal.

Este grupo de presión cuenta con motor de jaula de ardilla asíncrono de dos polos con protección de impedancia integrada y a prueba de cortocircuitos.

Los rodamientos se lubrican con el líquido bombeado.

Estas características constructivas garantizan un funcionamiento que no requiere mantenimiento.

- Interruptor de caudal integrado: arranque y parada automáticos según la demanda
- Bajo nivel de ruido
- Sencilla instalación: grupo de presión en línea listo para usar
- Válvula antirretorno integrada
- Resistencia a la corrosión mejorada
- Protección de motor integrada

Líquido:

Líquido bombeado: Agua

Rango de temperatura del líquido: 2 .. 95 °C

Temperatura del líquido durante el funcionamiento: 60 °C

Densidad: 983.2 kg/m³

Técnico:

Clase TF: 95

Materiales:

Carcasa de la bomba: Hierro fundido

Impulsor: Composite PP

Instalación:

Maximum ambient temperature: 40 °C

Presión de trabajo máxima: 10 bar

Tipo de conexión: G

Conexión de tubería: 3/4

Presión nominal para la conexión: PN 10

Longitud puerto a puerto: 160 mm

Datos eléctricos:

Potencia de entrada máx.: 120 W

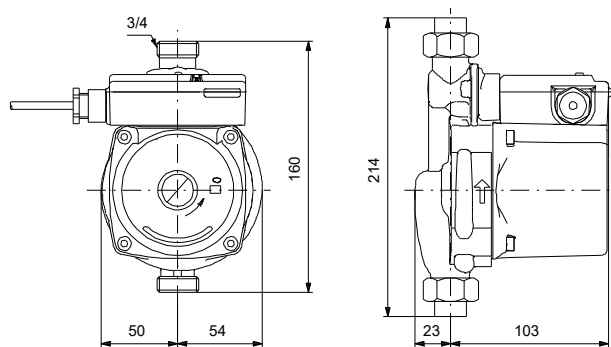
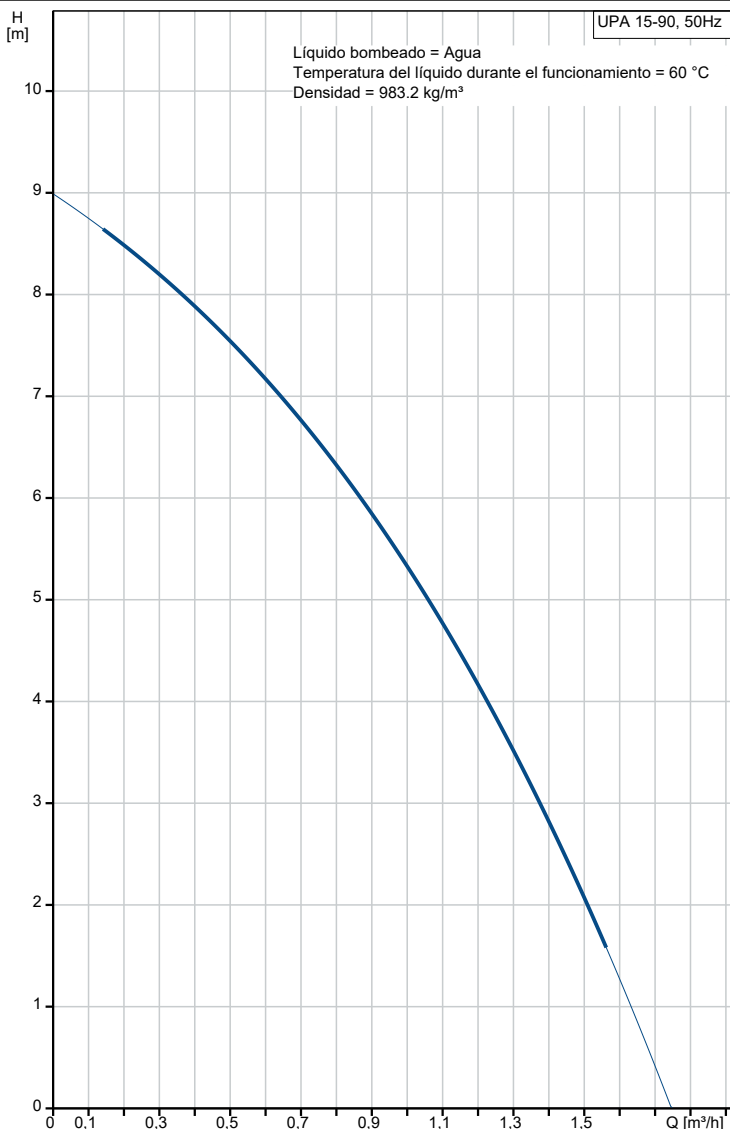
Contar	Descripción
--------	-------------

Frecuencia de red:	50 Hz
Tensión nominal:	1 x 230 V
Corriente en velocidad 3:	0.48 A
Tamaño condensador - Funcionamiento:	3 μ F
Grado de protección (IEC 34-5):	X2D
Clase de aislamiento (IEC 85):	H
Enchufe:	Chile plug
Otros:	
Peso bruto:	3.78 kg
Volumen de transporte:	0.004 m ³

99629955 UPA 15-90 50 Hz



Descripción	Valor
Información general:	
Producto::	UPA 15-90
Código::	99629955
Número EAN::	5713832192953
Precio:	
Técnico:	
N.º de velocidad:	1
Altura máx.:	90 dm
Clase TF:	95
Materiales:	
Carcasa de la bomba:	Hierro fundido
Impulsor:	Composite PP
Instalación:	
Maximum ambient temperature:	40 °C
Presión de trabajo máxima:	10 bar
Tipo de conexión:	G
Conexión de tubería:	3/4
Presión nominal para la conexión:	PN 10
Longitud puerto a puerto:	160 mm
Líquido:	
Líquido bombeado:	Agua
Rango de temperatura del líquido:	2 .. 95 °C
Temperatura del líquido durante el funcionamiento:	60 °C
Densidad:	983.2 kg/m³
Datos eléctricos:	
Potencia de entrada máx.:	120 W
Frecuencia de red:	50 Hz
Tensión nominal:	1 x 230 V
Corriente en velocidad 3:	0.48 A
Tamaño condensador - Funcionamiento:	3 µF
Grado de protección (IEC 34-5):	X2D
Clase de aislamiento (IEC 85):	H
Protec de motor:	NINGUNA
Protec. térmica:	Protección por impedancia
Enchufe:	Chile plug
Otros:	
Peso bruto:	3.78 kg
Volumen de transporte:	0.004 m³



99629955 UPA 15-90 50 Hz

